

Príloha 1

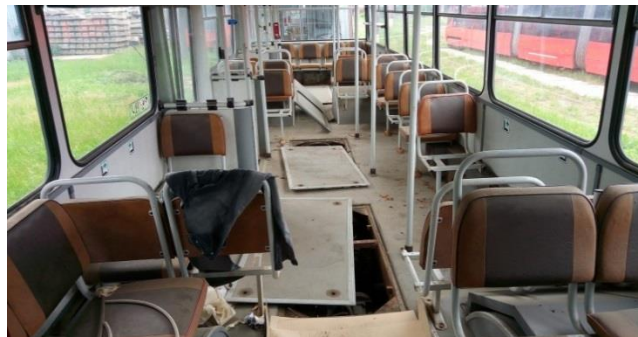
Časť 1

Vozidlo:	Trolejbus	Typ:	14Tr	Ev. číslo:	6258
Rok výroby:	1991	Výrobné číslo:	11 534		
Posledná veľká oprava	2012	Km od poslednej veľkej opravy	183 797	Najazdené km	928 761
Technický stav	Nepojazdný, nekompletný. Chýba minimálne: regulátor trakčného pohonu, stykače, silový blok (trakčný menič), regulátor trakčného pohonu, trakčný motor, kompresor, navijaky,				



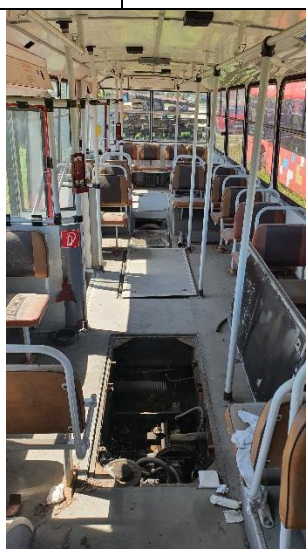
Časť 2

Vozidlo:	Trolejbus	Typ:	14Tr	Ev. číslo:	6261
Rok výroby:	1991	Výrobné číslo:	12 276		
Posledná veľká oprava	2010	Km od poslednej veľkej opravy	244 277	Najazdené km	883 059
Technický stav	Nepojazdný, nekompletný. Chýba minimálne: regulátor trakčného pohonu, stykače, silový blok (trakčný menič), regulátor trakčného pohonu, trakčný motor, kompresor, navijaky,				



Časť 3

Vozidlo:	Trolejbus	Typ:	14Tr	Ev. číslo:	6262
Rok výroby:	1991	Výrobné číslo:	11538		
Posledná veľká oprava	2010	Km od poslednej veľkej opravy	188 957	Najazdené km	1 010 598
Technický stav	Nepojazdný – z dôvodu 6-ročnej odstávky. Nekompletný – chýba: regulátor trakčného pohonu, stykače, silový blok (trakčný menič), kompresor, navijaky, ... Vozidlo je po generálnej oprave.				



Časť 4

Vozidlo:	Trolejbus	Typ:	14Tr	Ev. číslo:	6264
Rok výroby:	1991	Výrobné číslo:	11 540		
Posledná veľká oprava	2011	Km od poslednej veľkej opravy	256 590	Najazdené km	1 171 638
Technický stav	Nepojazdný, nekompletný. Chýba minimálne: regulátor trakčného pohonu, stykače, silový blok (trakčný menič), regulátor trakčného pohonu, trakčný motor, kompresor, predné svetlá,				



Časť 5

Vozidlo:	Trolejbus	Typ:	14Tr	Ev. číslo:	6267
Rok výroby:	1991	Výrobné číslo:	12 207		
Posledná veľká oprava	2010	Km od poslednej veľkej opravy	298 551	Najazdené km	978 633
Technický stav	Nepojazdný, nekompletný. Chýba minimálne: regulátor trakčného pohonu, stykače, silový blok (trakčný menič), regulátor trakčného pohonu, trakčný motor, kompresor, navijaky,				



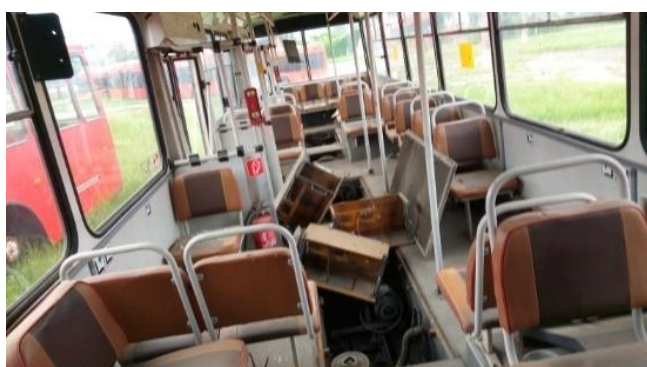
Časť 6

Vozidlo:	Trolejbus	Typ:	14Tr	Ev. číslo:	6268
Rok výroby:	1991	Výrobné číslo:	11 544		
Posledná veľká oprava	2011	Km od poslednej veľkej opravy	211 438	Najazdené km	1 161 322
Technický stav	Nepojazdný, nekompletný. Chýba minimálne: regulátor trakčného pohonu, stykače, silový blok (trakčný menič), regulátor trakčného pohonu, trakčný motor, kompresor,				



Časť 7

Vozidlo:	Trolejbus	Typ:	14Tr	Ev. číslo:	6272
Rok výroby:	1991	Výrobné číslo:	11 548		
Posledná veľká oprava	2011	Km od poslednej veľkej opravy	210 632	Najazdené km	1 204 235
Technický stav	Nepojazdný, nekompletný. Chýba minimálne: regulátor trakčného pohonu, stykače, silový blok (trakčný menič), regulátor trakčného pohonu, trakčný motor, kompresor, náprava,				



Časť 8

Vozidlo:	Trolejbus	Typ:	14Tr	Ev. číslo:	6279
Rok výroby:	1991	Výrobné číslo:	11 555		
Posledná veľká oprava	2012	Km od poslednej veľkej opravy	155 777	Najazdené km	1 244 099
Technický stav	Nepojazdný, nekompletný. Chýba minimálne: regulátor trakčného pohonu, stykače, silový blok (trakčný menič), regulátor trakčný pohonu, trakčný motor, kompresor, navijaky,				



Časť 9

Vozidlo:	Trolejbus	Typ:	14Tr	Ev. číslo:	6287
Rok výroby:	1991	Výrobné číslo:	11563		
Posledná veľká oprava	2013	Km od poslednej veľkej opravy	116 213	Najazdené km	1 076 010
Technický stav	Nepojazdný – z dôvodu 6-ročnej odstávky. Nekompletný – rozbitá smerovka vpredu, chýba: palubný počítač, silový blok (trakčný menič). Vozidlo je po generálnej oprave.				



Časť 10

Vozidlo:	Trolejbus	Typ:	14Tr	Ev. číslo:	6288
Rok výroby:	1991	Výrobné číslo:	11 564		
Posledná veľká oprava	2010	Km od poslednej veľkej opravy	192 305	Najazdené km	1 068 213
Technický stav	Nepojazdný, nekompletný. Chýba minimálne: stykače, regulátor pohonu, trakčný motor, kompresor,				



Časť 11

Vozidlo:	Trolejbus	Typ:	14Tr	Ev. číslo:	6292
Rok výroby:	1991	Výrobné číslo:	11 568		
Posledná veľká oprava	2010	Km od poslednej veľkej opravy	225 123	Najazdené km	1 162 466
Technický stav	Nepojazdný, nekompletný. Chýba minimálne: regulátor trakčného pohonu, stykače, silový blok (trakčný menič), regulátor trakčného pohonu, trakčný motor, kardan, kompresor, čelné, zadné a bočné sklá, navijaky, svetlá,				



Časť 12

Vozidlo:	Trolejbus	Typ:	14Tr	Ev. číslo:	6307
Rok výroby:	1991	Výrobné číslo:	11 644		
Posledná veľká oprava	2010	Km od poslednej veľkej opravy	256 344	Najazdené km	1 197 139
Technický stav	Nepojazdný, nekompletný. Chýba minimálne: regulátor trakčného pohonu, stykače, silový blok (trakčný menič), regulátor trakčného pohonu, trakčný motor, kompresor, navijaky,				



Časť 13

Vozidlo:	Trolejbus	Typ:	14Tr	Ev. číslo:	6308
Rok výroby:	1991	Výrobné číslo:	11 645		
Posledná veľká oprava	2011	Km od poslednej veľkej opravy	204 164	Najazdené km	1 207 179
Technický stav	Nepojazdný, nekompletný. Chýba minimálne: regulátor trakčného pohonu, stykače, silový blok (trakčný menič), regulátor trakčného pohonu, trakčný motor,				



Časť 14

Vozidlo:	Trolejbus	Typ:	15TrM	Ev. číslo:	6618
Rok výroby:	1997	Výrobné číslo:	12 411		
Posledná veľká oprava	2010	Km od poslednej veľkej opravy	283 438	Najazdené km	1 049 914
Technický stav	Nepojazdný, nekompletný. Chýba minimálne: regulátor trakčného pohonu, stykače, silový blok (trakčný menič), regulátor trakčného pohonu, trakčný motor, kardan, kompresor,				



Časť 15

Vozidlo:	Trolejbus	Typ:	15TrM	Ev. číslo:	6622
Rok výroby:	1999	Výrobné číslo:	12 497		
Posledná veľká oprava	2010	Km od poslednej veľkej opravy	274 144	Najazdené km	998 084
Technický stav	Kompletný, nepojazdný – z dôvodu 6-ročnej odstávky. Chýba stierač. Vozidlo je po generálnej oprave.				



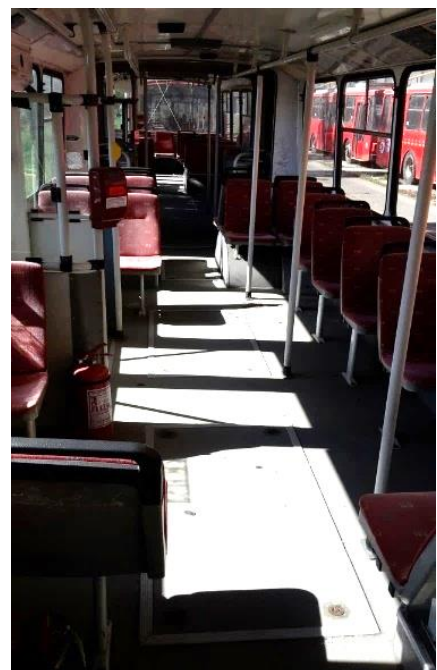
Časť 16

Vozidlo:	Trolejbus	Typ:	15TrM	Ev. číslo:	6623
Rok výroby:	1999	Výrobné číslo:	12 498		
Posledná veľká oprava	2011	Km od poslednej veľkej opravy	246 923	Najazdené km	884 392
Technický stav	Kompletný, nepojazdný – z dôvodu 6-ročnej odstávky. Vozidlo je po generálnej oprave.				



Časť 17

Vozidlo:	Trolejbus	Typ:	15TrM	Ev. číslo:	6625
Rok výroby:	1999	Výrobné číslo:	12 500		
Posledná veľká oprava	2011	Km od poslednej veľkej opravy	265 750	Najazdené km	955 976
Technický stav	Kompletný, nepojazdný – z dôvodu 6-ročnej odstávky. Vozidlo je po generálnej oprave.				



Časť 18

Vozidlo:	Trolejbus	Typ:	15TrM	Ev. číslo:	6626
Rok výroby:	1999	Výrobné číslo:	12 501		
Posledná veľká oprava	2010	Km od poslednej veľkej opravy	280 244	Najazdené km	1 017 786
Technický stav	Kompletný, nepojazdný – z dôvodu 6-ročnej odstávky. Chýba spätné zrkadlo. Vozidlo je po generálnej oprave.				



Časť 19

Vozidlo:	Trolejbus	Typ:	15TrM	Ev. číslo:	6627
Rok výroby:	2000	Výrobné číslo:	12 963		
Posledná veľká oprava	2011	Km od poslednej veľkej opravy	260 097	Najazdené km	948 826
Technický stav	Kompletný, nepojazdný – z dôvodu 6-ročnej odstávky. Vozidlo je po generálnej oprave.				



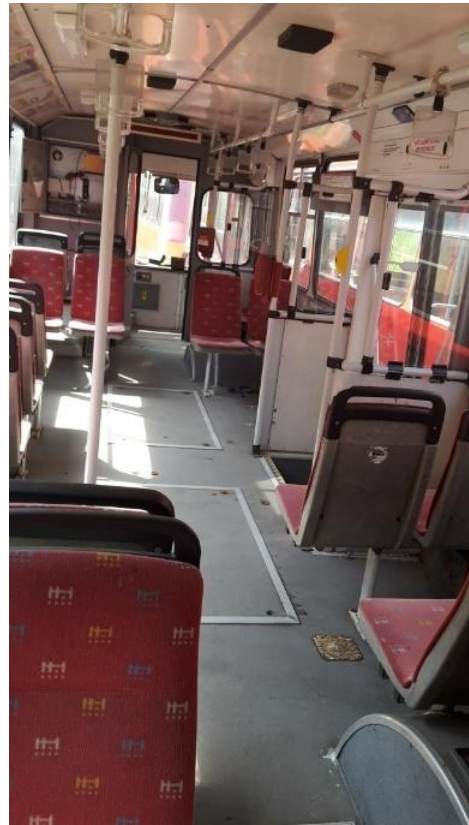
Časť 20

Vozidlo:	Trolejbus	Typ:	15TrM	Ev. číslo:	6629
Rok výroby:	2000	Výrobné číslo:	12 965		
Posledná veľká oprava	2012	Km od poslednej veľkej opravy	174 641	Najazdené km	886 124
Technický stav	Kompletný, nepojazdný – z dôvodu 6-ročnej odstávky. Chýba bočné spätné zrkadlo. Vozidlo je po generálnej oprave.				



Časť 21

Vozidlo:	Trolejbus	Typ:	15TrM	Ev. číslo:	6630
Rok výroby:	2000	Výrobné číslo:	12 966		
Posledná veľká oprava	2012	Km od poslednej veľkej opravy	213 139	Najazdené km	868 673
Technický stav	Kompletný, nepojazdný – z dôvodu 6-ročnej odstávky. Poškodené čelné sklo prasklina cca priemeru 1,5 cm. Vozidlo je po generálnej oprave.				



Časť 22

Vozidlo:	Trolejbus	Typ:	15TrM	Ev. číslo:	6631
Rok výroby:	2001	Výrobné číslo:	13 007		
Posledná veľká oprava	2012	Km od poslednej veľkej opravy	193 436	Najazdené km	890 567
Technický stav	Nepojazdný, nekompletný. Chýba minimálne: regulátor trakčného pohonu, stykače, silový blok (trakčný menič), regulátor trakčného pohonu, trakčný motor, kardan, kompresor, 4ks kolies.				



Časť 23

Vozidlo:	Trolejbus	Typ:	15TrM	Ev. číslo:	6633
Rok výroby:	2001	Výrobné číslo:	13 009		
Posledná veľká oprava	2012	Km od poslednej veľkej opravy	199 726	Najazdené km	895 618
Technický stav	Nepojazdný, nekompletný. Chýba minimálne: regulátor trakčného pohonu, stykače, silový blok (trakčný menič), regulátor trakčného pohonu, trakčný motor, kardan, kompresor, navijáky ...				

